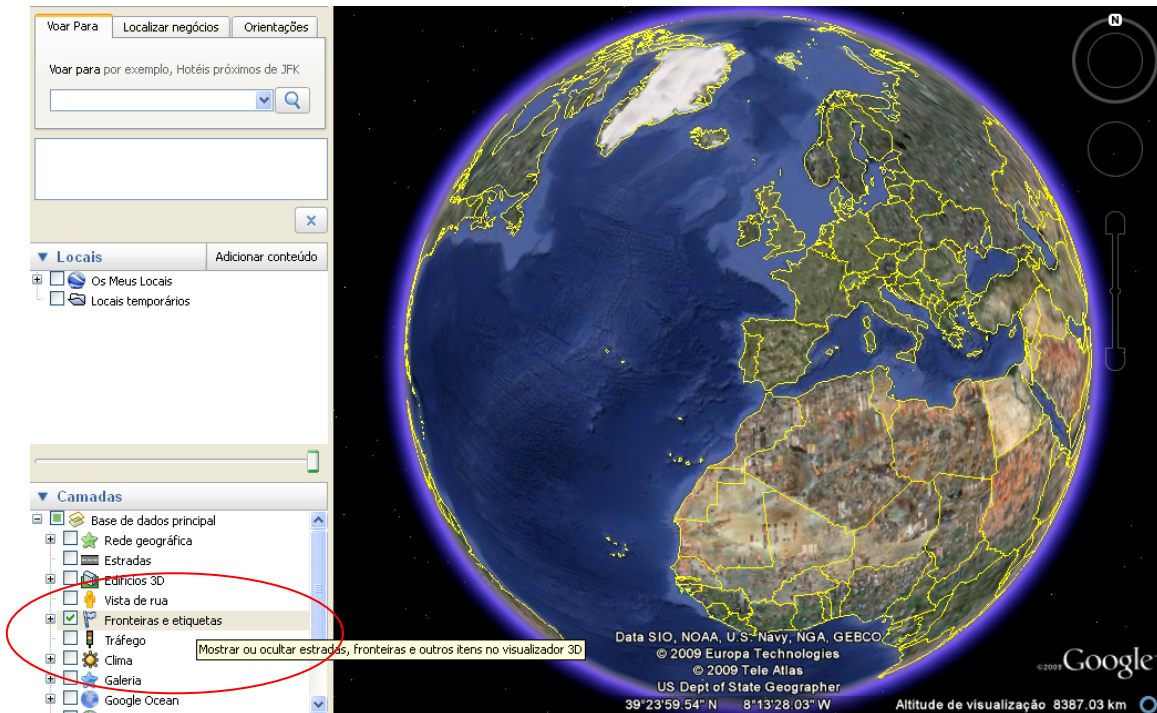


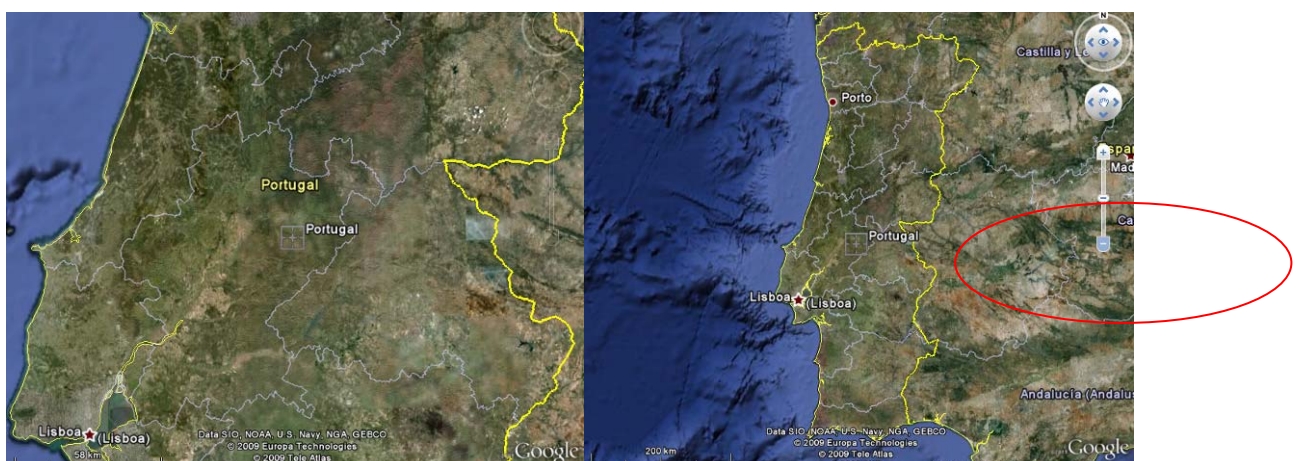
Este documento pretende apenas chamar à atenção para alguns pormenores que convém confirmar antes/durante a realização das tarefas.

Localização dos Países no GoogleEarth

1 – Confirmar/Activar a categoria **Fronteiras e Etiquetas**, no sub-menú camadas.



2 – O Zoom automático é demasiado para se perceber a localização de cada país no Globo é por isso necessário diminuí-lo através do scroll do rato ou do menos (-) na barra que aparece no lado direito da imagem;



3 - No preenchimento da legenda lembrar/alertar para no caso dos Arquipélagos desenharem o círculo da cor correspondente dentro das quadrículas.