

Aluno:

N.º

Ano:

Turma:

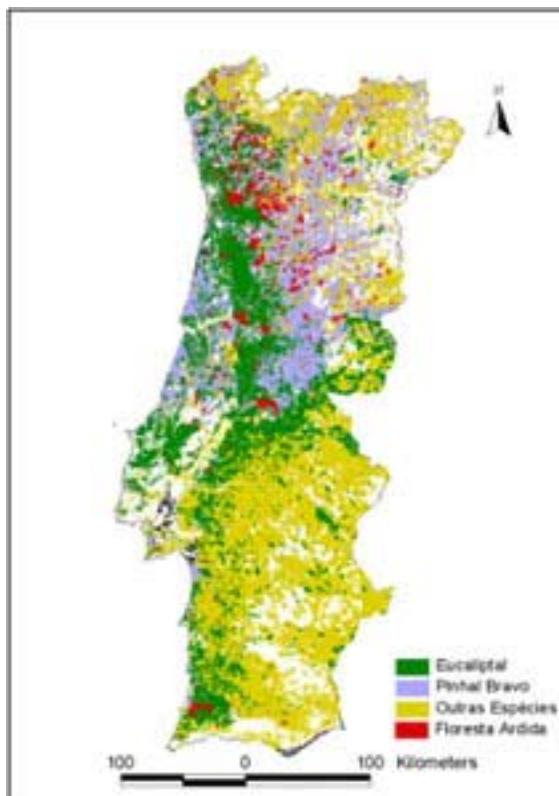
### A Floresta em Portugal Continental

A importância da floresta e do sector florestal é elevada. Esse facto advém da extensão que ocupa no território, a relevância das funções económicas, ambientais, sociais e culturais a ela associadas, mas ainda pela natureza da indústria transformadora que, baseada num recurso natural e renovável, assegura a existência de produtos recicláveis e reutilizáveis gerando emprego e riqueza.

A Autoridade Florestal Nacional (AFN) ([www.afn.min-agricultura.pt](http://www.afn.min-agricultura.pt)) é a entidade responsável pela gestão deste recurso. O seu sítio da internet fornece um conjunto vasto de informação sobre o mundo rural e as diversas formas de explorar o solo. Assim, neste trabalho pretende-se explorar e aprender mais sobre os recursos florestas em Portugal.

Bom trabalho. ☺

#### 1. A floresta em Portugal continental



Sabendo...

- Eucalipto;
- Pinhal Bravo
- Outras espécies
- Floresta ardida.

**Figura 1:** A floresta em Portugal Continental

**Fonte:** [http://www.celipa.pt/images/articles/199/ciclo\\_floresta.pdf](http://www.celipa.pt/images/articles/199/ciclo_floresta.pdf)

“Quanto à sua composição por espécies, verifica-se que o pinheiro bravo (*Pinus pinaster*), o sobreiro (*Quercus suber*) e os eucaliptos (*Eucalyptus spp.*) são as três espécies mais representativas e, também, de maior interesse económico. No seu conjunto, ocupam quase 75 % da área de floresta.” [http://www.celipa.pt/images/articles/199/ciclo\\_floresta.pdf](http://www.celipa.pt/images/articles/199/ciclo_floresta.pdf)

1.1 Com base na figura 1, na afirmação anterior e no teu conhecimento, comenta a distribuição das espécies presentes no mapa e justifica-a.

---

---

---

---

---

---

---

---

1.2. O sítio da Internet da Autoridade Florestal Nacional ([www.afn.min-agricultura.pt](http://www.afn.min-agricultura.pt)) indica de forma reduzida as principais missões e atribuições desta autoridade. Transcreve-as de forma sucinta.

♣ *Entrada → A AFN → Missão*

---

---

---

---

---

---

1.3 Já sabes que a AFN tem como missão promover o desenvolvimento sustentável deste recurso e de o gerir da melhor forma possível. Contudo, para tal são elaborados planos. Como se chamam os planos que visam o planeamento dos recursos florestais e o que são?

♣ *Entrada → Ordenamento e Gestão → Política e Planeamento → PROF*

---

---

---

---

---

1.4 No sítio que estamos a estudar, dirige-te para o seguinte endereço:

♣ *Entrada → A AFN → AFN - Organização Territorial*

Aí podes observar um Mapa de Portugal continental com de localização da sede da AFN, das Direcções Nacionais e Regionais. Observa-o com a finalidade de perceberes como este organismo se distribui pelo país.

2. Como sabes os fogos florestais são potencialmente o factor que mais área florestar destrói. O sítio da internet que estamos a explorar apresenta uma secção onde podemos pesquisar uma vasta informação sobre os incêndios florestais.

♣ *Entrada → Fogos*

2.1. Clica do teu lado esquerdo sobre o *link* “Risco Temporal de Incêndio” que te remete para o sítio da internet do Instituto de Meteorologia de Portugal ([www.meteo.pt](http://www.meteo.pt)). Aqui podes explorar o “Índice Risco de Incêndio”. Explora esta oportunidade e indica quais as áreas de Portugal Continental com risco de incêndio mais elevado.

---

---

---

2.2. Identifica os 5 eixos estratégicos de actuação do Plano Nacional de Defesa Contra Incêndios.

♣ *Entrada → Fogos → Plano Nacional de Defesa da Floresta Contra Incêndios*

1.º \_\_\_\_\_

2.º \_\_\_\_\_

3.º \_\_\_\_\_

4.º \_\_\_\_\_

5.º \_\_\_\_\_

3. Voltando ao sítio da AFN ([www.afn.min-agricultura.pt](http://www.afn.min-agricultura.pt)) define o que são “Árvores de Interesse Público”. Transcreve a definição para as linhas abaixo.

♣ *Entrada → Ordenamento e Gestão → Árvores de Interesse Público*

---

---

---



**Figura 2:** Dragoeiro. Quinta do Jardim (Árvore de interesse público)

**Fonte:** <http://www.afn.min-agricultura.pt/portal/dudf/pndfci>

**3.1.** Na tua área de residência conheces alguma árvore que poderá ser classificada como “Árvore de Interesse Público”? Se sim, indica as razões para tal.

---

---

---

---

---

---

**Chegámos ao fim, com mais conhecimento!**

**Parabéns. 😊**