

## Itinerários pelos bairros históricos de Lisboa - Viagens na Nossa Terra

Descrição das tarefas a realizar para a execução do trabalho de grupo.

1. Executar o programa *Google Earth* versão 4.3.

[http://earth.google.com/intl/pt\\_pt/](http://earth.google.com/intl/pt_pt/)

- 1.1 Pesquisar e identificar os lugares de interesse em cada um dos bairros a estudar. Ex: Baixa Pombalina (Fig.1) na barra do lado esquerdo, no separador intitulado “camadas” (Fig.1-a); afunilar a pesquisa, mantendo apenas seleccionado o “icon” locais de interesse (Fig.1-a); dentro desses locais os de culto e os turísticos.

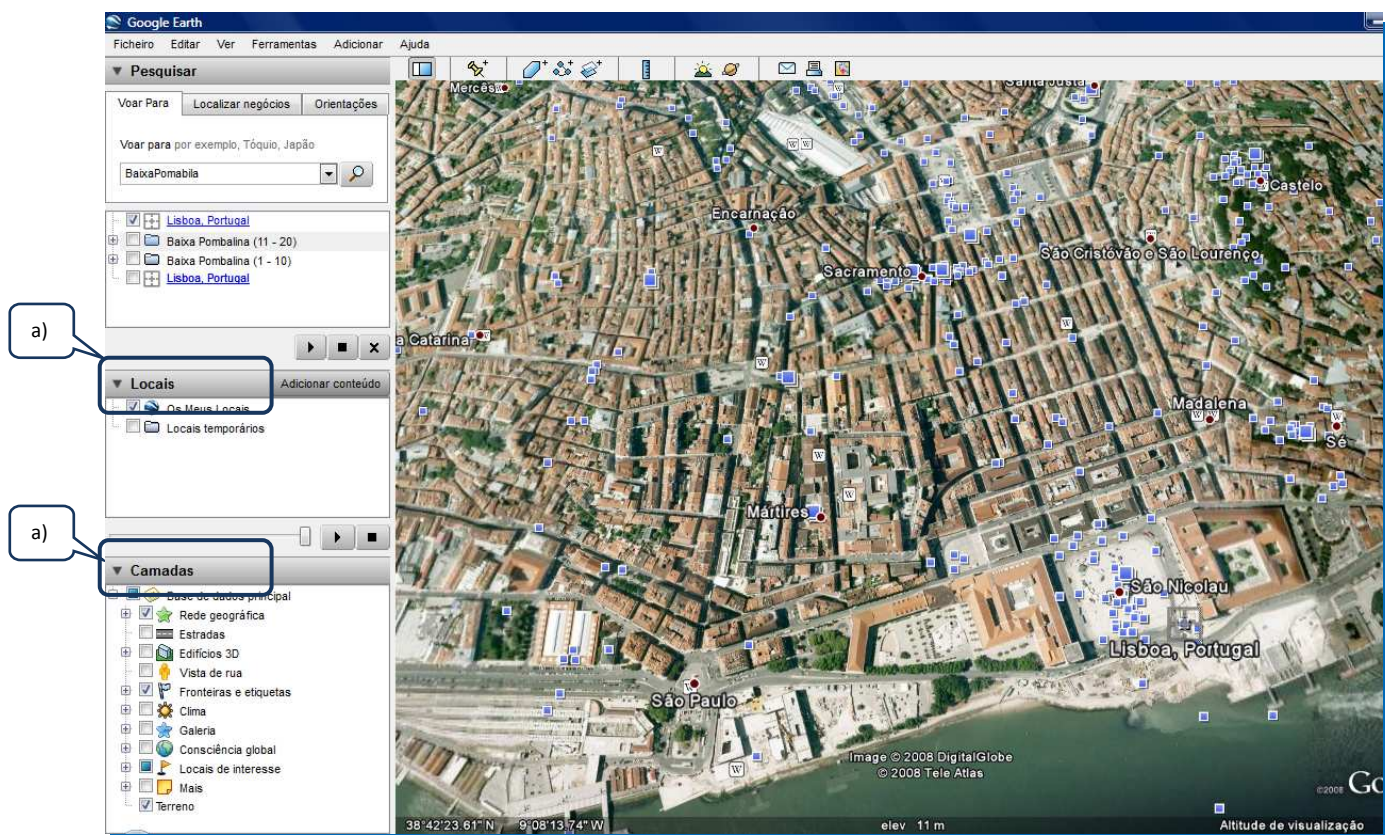


Figura 1

**1.2** Ao clicar em cada dos locais turísticos indicados na figura vão aparecer imagens dos respectivos locais (Figura 2 - b) – ex: Teatro Nacional D. Maria II.

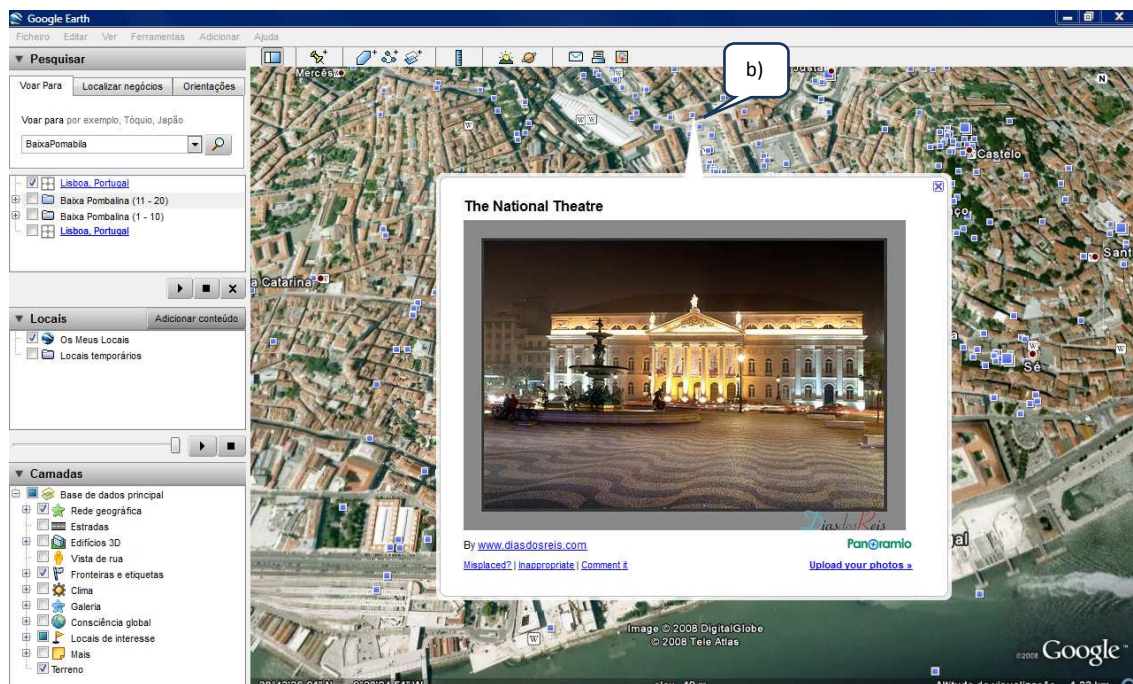


Figura 2

Recorrendo ao site:

<http://www.panoramio.com/map/#lt=38.710577&ln=-9.150481&z=4&k=2&a=1&tab=1>

é possível encontrar fotos que ilustram alguns dos pontos de interesse turístico e funcional da cidade (Figura 3).

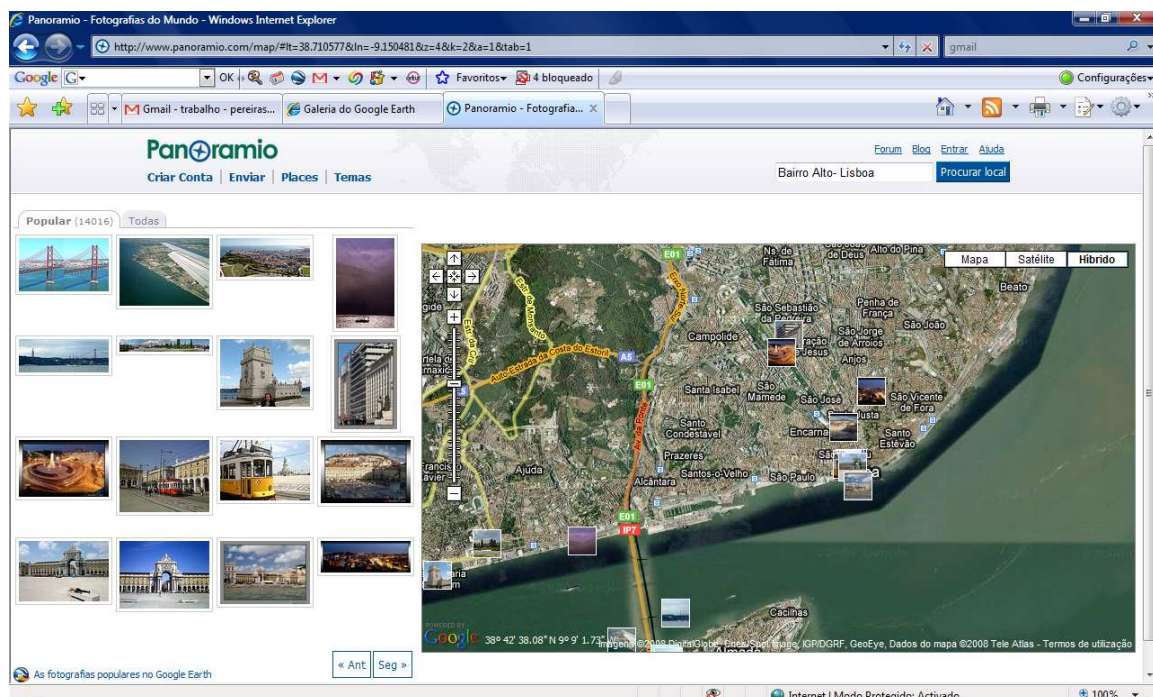


Figura 3



2. Com a ajuda do indicador do local (fig. 4-c) assinala os monumentos importantes em cada um dos bairros.

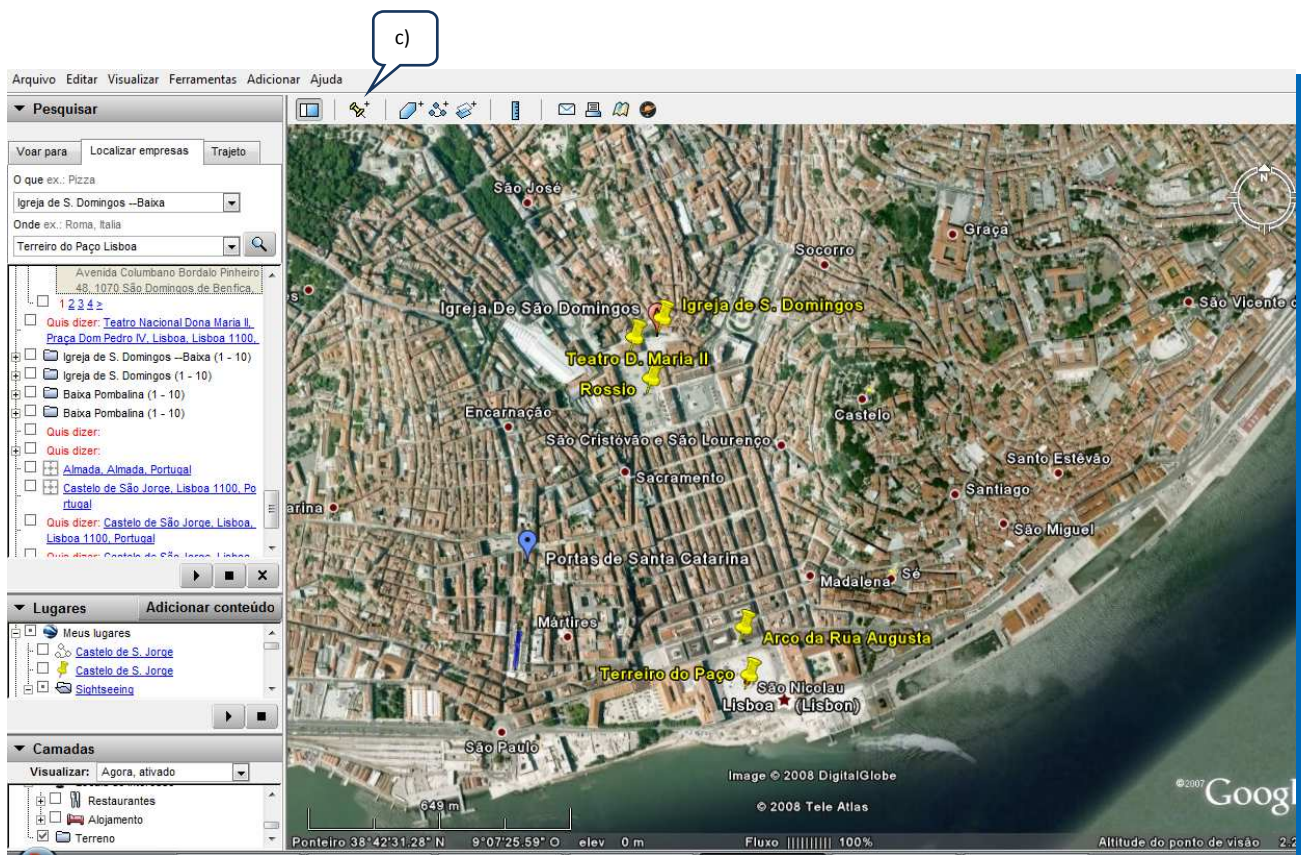


Figura 4

Ao colocar o indicador do local (fig. 4-c) aparece uma janela. Esta indica a localização absoluta do local, pode ser colocada a identificação do mesmo e ainda pode ser feita uma descrição sobre o respectivo local.

Após estas tarefas, cada grupo deverá ser capaz de:

- 2.1 Indicar os locais de interesse assinalados.
- 2.2 Referir a importância de cada um na organização da cidade?
- 2.3 Qual o papel que desempenharam/desempenham na dinamização da cidade?
- 2.4 Referir qual a organização/ dinâmica funcional desta área da cidade?
- 2.5 Identificar a morfologia deste bairro da cidade?

3. Definir o percurso mais adequado para poder visitar os locais assinalados.

- ❖ Abrir o site <http://maps.google.pt>;
- ❖ Pesquisar: Lisboa;
- ❖ Clicar em obter direcções e indicar o percurso pretendido (fig.5 - d) de forma a visitar os lugares identificados como os mais importantes do bairro.

<http://maps.google.com/maps/ms?msa=0&msid=113126771061842464333.000456ffbc2a5cf27a90>

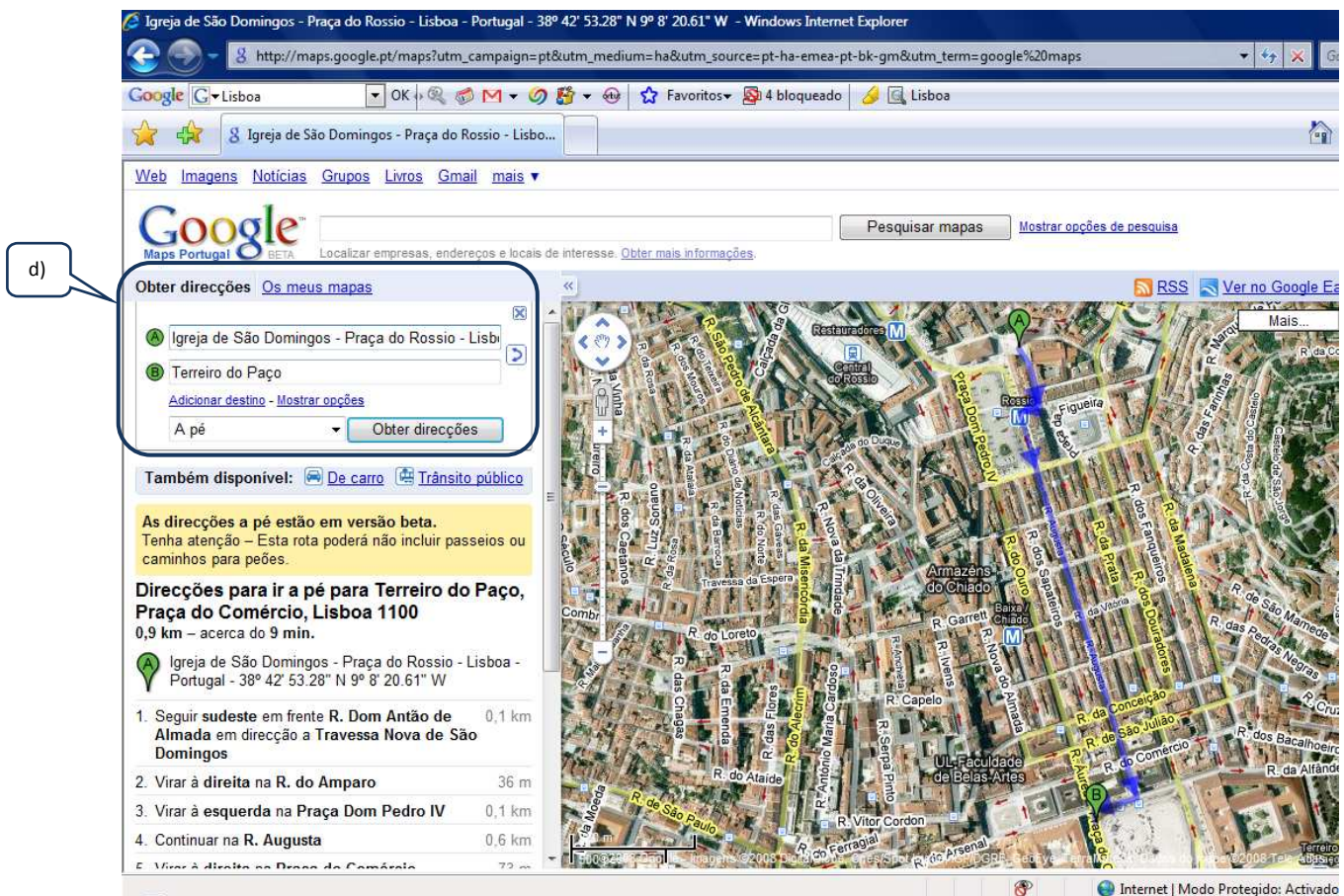


Figura 5

❖ Ex: de um roteiro a seguir na Baixa Pombalina:

- ✓ Partir da Igreja de São Domingos;
- ✓ Teatro D. Maria II;
- ✓ Rua Augusta;
- ✓ Arco da Rua Augusta;
- ✓ Praça do Comércio;
- ✓ Martinho da Arcada;
- ✓ Etc.

- ❖ Um conjunto de sites entre outros que poderão ser consultados para a realização do trabalho.

- ✓ [http://maps.google.pt/maps?f=q&hl=pt&geocode=&q=Igreja%20Portugal&utm\\_campaign=pt&utm\\_medium=ha&utm\\_source=pt-ha-emea-pt-sk-ls&utm\\_term=igreja](http://maps.google.pt/maps?f=q&hl=pt&geocode=&q=Igreja%20Portugal&utm_campaign=pt&utm_medium=ha&utm_source=pt-ha-emea-pt-sk-ls&utm_term=igreja)
- ✓ <http://www.teatro-dmaria.pt/Informa/contactos.aspx>
- ✓ <http://lisboainteractiva.cm-lisboa.pt//>
- ✓ <http://www.mapadeportugal.net/>
- ✓ <http://www.cm-lisboa.pt/archive/img/>
- ✓ <http://www.mapadeportugal.net/localidade.asp?n=lisboa&c=1106&t=Pontos%20de%20Interesse>

4. Cada um dos grupos deverá repetir estes procedimentos para cada um dos bairros históricos da cidade de Lisboa.

Posteriormente os resultados serão comunicados à turma.

**Nota:**

- ❖ Os bairros a estudar: Sé, Alfama, Castelo, Bairro Alto, Mouraria, Chiado.
- ❖ Alguns dos pontos de interesse em cada um dos bairros típicos de Lisboa:

**Sé**

Sé de Lisboa ou Igreja de Santa Maria Maior; Igreja de Santo António; Casa dos Bicos; Chafariz d'El Rei; etc.

**Alfama**

Igreja de Santo Estêvão; Ermida do Espírito Santo; Museu Militar; etc.

**Castelo**

Castelo de S. Jorge e Muralhas de Lisboa; Igreja de Santiago, Igreja do Menino-Deus,

**Bairro Alto**

Miradouro de S. Pedro de Alcântara; Convento dos Cardais; Palácio dos Carvalhos e Melo; Chafariz do Século; Conservatório Nacional (Antigo Convento dos Caetanos); Igreja de S. Roque; Convento do Carmo; Cervejaria Trindade; Praça Luís de Camões; Igreja de S. Paulo, na Calçada do Combro; etc.

---

### **Mouraria**

Ermida de Nossa Senhora da Saúde; Palácio da Rosa; Igreja de S. Lourenço; Coleginho de Santo Antão-o-Velho; Igreja de S. Cristóvão; Ermida de Santa Maria de Alcamim do séc. XII; Palácio do Marquês de Tancos; etc.

### **Chiado, Carmo e S. Roque**

Igreja de Nossa Senhora dos Mártires, na Rua Garrett; Igreja de Nossa Senhora do Loreto; Teatro de S. Carlos; Igreja de Nossa Senhora da Encarnação; Convento do Carmo; Chafariz do Carmo; Igreja de S. Roque; etc.

FIM