

## A Floresta em Portugal Continental

A importância da floresta e do sector florestal é elevada. Esse facto advém da extensão que ocupa no território, a relevância das funções económicas, ambientais, sociais e culturais a ela associadas, mas ainda pela natureza da indústria transformadora que, baseada num recurso natural e renovável, assegura a existência de produtos recicláveis e reutilizáveis gerando emprego e riqueza.

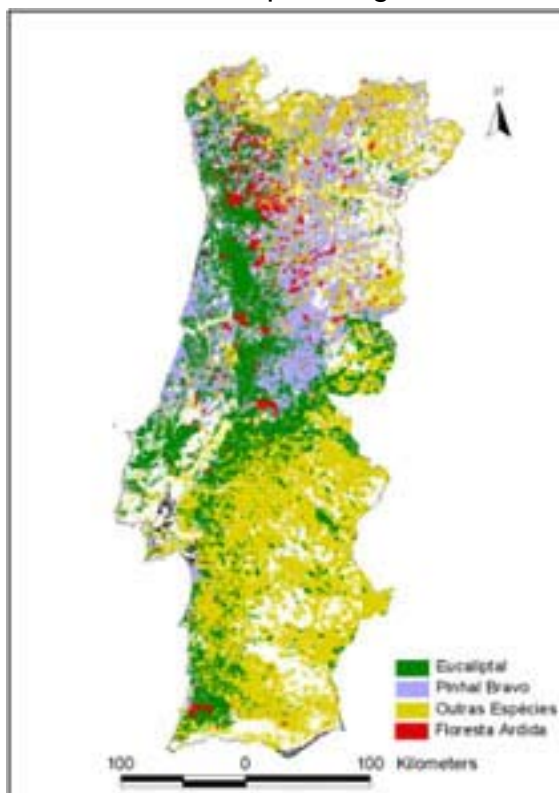
A Autoridade Florestal Nacional (AFN) ([www.afn.min-agricultura.pt](http://www.afn.min-agricultura.pt)) é a entidade responsável pela gestão deste recurso. O seu sítio da internet fornece um conjunto vasto de informação sobre o mundo rural e as diversas formas de explorar o solo.

Neste exercício exploratório pretende-se que o aluno conheça a informação disponível sobre o tema e aprender mais sobre os recursos florestas em Portugal Continental e sobre a entidade que tem por objectivo a gestão dos mesmos.

Bom trabalho. ☺

### 1. A floresta em Portugal continental

**Nota ao Professor:** O balão pretende demonstrar o que as cores representam nas diferentes classes no mapa da figura 1.



*Sabendo...*

- Eucaliptos;
- Pinhal Bravo
- Outras espécies
- Floresta ardida.

**Figura 1:** A floresta em Portugal Continental

**Fonte:** [http://www.celpa.pt/images/articles/199/ciclo\\_floresta.pdf](http://www.celpa.pt/images/articles/199/ciclo_floresta.pdf)

“Quanto à sua composição por espécies, verifica-se que o pinheiro bravo (*Pinus pinaster*), o sobreiro (*Quercus suber*) e os eucaliptos (*Eucalyptus spp.*) são as três espécies mais representativas e, também, de maior interesse económico. No seu conjunto, ocupam quase 75 % da área de floresta.” [http://www.celpa.pt/images/articles/199/ciclo\\_floresta.pdf](http://www.celpa.pt/images/articles/199/ciclo_floresta.pdf)

1.1 Pretende-se que com base na figura 1, na afirmação anterior e no conhecimento adquirido nas aulas, o aluno comente a distribuição das espécies presentes no mapa e aponte quais os factores que condicionam essa distribuição.

1.2. O sítio da Internet da Autoridade Florestal Nacional ([www.afn.min-agricultura.pt](http://www.afn.min-agricultura.pt)) indica de forma reduzida as principais missões e atribuições desta autoridade. Transcreve-as de forma sucinta.

♣ *Entrada → A AFN → Missão*

- <http://www.afn.min-agricultura.pt/portal/afnqs/missao>

1.3. O aluno já sabe que a AFN tem como missão promover o desenvolvimento sustentável deste recurso e de o gerir da melhor forma possível. Contudo, para tal são elaborados planos. Como se chamam os planos que visam o planeamento dos recursos florestais e o que são?

♣ *Entrada → Ordenamento e Gestão → Política e Planeamento → PROF*

- <http://www.afn.min-agricultura.pt/portal/gestao-florestal/ppf/profs>

1.4. No sítio que estamos a estudar, dirige-te para o seguinte endereço:

♣ *Entrada → A AFN → AFN - Organização Territorial*

- <http://www.afn.min-agricultura.pt/portal/afnqs/afn-pais>

Pretende-se que o aluno observe no mapa de Portugal continental com de localização da sede da AFN, das Direcções Nacionais e Regionais. Observe o mapa com a finalidade de perceber como este organismo se distribui pelo país, e área de actuação.

**Nota ao Professor:** Com a ajuda do Professor discutir a informação contida no mapa.

2. Os fogos florestais são potencialmente o factor que mais área florestar destrói. O sítio da internet que estamos a explorar apresenta uma secção onde podemos pesquisar uma vasta informação sobre os incêndios florestais.

♣ *Entrada → Fogos*

- <http://www.afn.min-agricultura.pt/portal/dudf>

2.1. O aluno deve clicar sobre o *link* “Risco Temporal de Incêndio”, no lado esquerdo da janela, sendo remetido para o sítio da internet do Instituto de Meteorologia de Portugal ([www.meteo.pt](http://www.meteo.pt)). Aqui pode explorar o “Índice Risco de Incêndio”. Pretende-se que explore esta oportunidade e indique quais áreas de Portugal Continental com risco de incêndio mais elevado.

♣ *Entrada → Fogos → Risco Temporal de Incêndio*

- <http://www.afn.min-agricultura.pt/portal/dudf/pndfci>

- [http://www.meteo.pt/pt/ambiente/risco\\_incendio/index.html](http://www.meteo.pt/pt/ambiente/risco_incendio/index.html)

2.2. Identificar os 5 eixos estratégicos de actuação do Plano Nacional de Defesa Contra Incêndios.

♣ *Entrada → Fogos → Plano Nacional de Defesa da Floresta Contra Incêndios*

- <http://www.afn.min-agricultura.pt/portal/dudf/pndfci>

3. Voltando ao sítio da AFN ([www.afn.min-agricultura.pt](http://www.afn.min-agricultura.pt)) define o que são “Árvores de Interesse Público”. Transcrever a definição para as linhas abaixo.

♣ *Entrada → Ordenamento e Gestão → Árvores de Interesse Público*

- <http://www.afn.min-agricultura.pt/portal/dudf/pndfci>



**Figura 2:** Dragoeiro. Quinta do Jardim (Árvore de interesse público)

Fonte: <http://www.afn.min-agricultura.pt/portal/dudf/pndfci>

**3.1.** O aluno deve reflectir sobre o conceito e observar a figura. Identificar se, segundo o seu conhecimento, existe na sua área de residência alguma árvore que poderá ser classificada como “Árvore de Interesse Público”? Se sim, indicar as razões para tal.

**Chegámos ao fim, com mais conhecimento!  
Parabéns. 😊**