

## Tipos de Costa e Acidentes do Litoral

### Descrição do Trabalho:

Para realizar este trabalho vais utilizar os seguintes sítios:

- <http://earth.google.com/>
- <http://www.igeoe.pt/>

### Procedimentos

#### Tarefa 1:

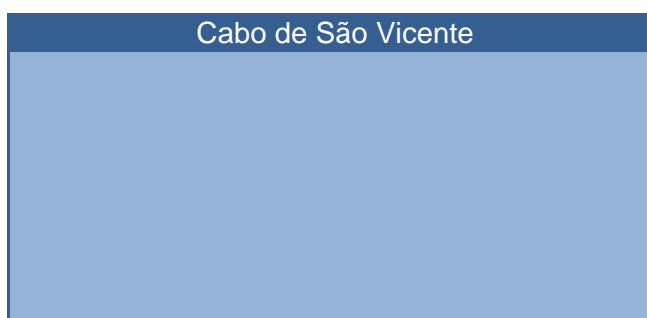
- 1 – Abrir o site <http://www.igeoe.pt/> e clicar onde está “IGeoE-SIG” e depois seleccionar o Continente;
- 2 – Seleccionar, na barra de ferramentas o sétimo botão (7º) de “medir distâncias” (parece uma régua graduada);
- 3 – Clicar sobre o ponto litoral mais a norte de Portugal. Esperar até que o mapa seja actualizado e que apareça um círculo vermelho no ponto onde clicaste;
- 4 – Marcar outro ponto no litoral perto de Lisboa (Cascais);
- 5 – Na barra de ferramentas, à direita de todos os botões, ler a distância apresentada e preencher o quadro que se segue:



Áreas litorais seleccionadas	Distâncias medidas
Norte de Portugal até Lisboa (Cascais)	
Lisboa (Cascais) até Ponta de Sagres	
Ponta de Sagres até Vila Real de Santo António	
	Total:

- 6 – Sair da selecção carregando no 8º botão da barra de ferramentas “Apagar temas temporários” (parece um caixote do lixo);
- 7 – Repetir tudo outra vez (passo 3 a 5) mas partindo da área litoral de Lisboa (Cascais) até à Ponta de Sagres;
- 8 – Repetir o ponto 6;
- 9 – Repetir o ponto 7 mas agora desde a Ponta de Sagres até Vila Real de Santo António;
- 10 - Sair da selecção carregando o botão “Apagar temas temporários” (parece um caixote do lixo);
- 11 – Acabar de preencher o quadro calculando o total aproximado do comprimento do litoral português;
- 12 – Sair do site <http://www.igeoe.pt/>

**Tarefa 2:**

- 1 – Abrir o site <http://earth.google.com>;
- 2 – Na parte esquerda do ecrã onde está “Voar para” escreve Portugal e clicar na lupa que está logo a seguir;
- 3 – No local que diz “Camadas”, à esquerda em baixo clicar nos botões que dizem: “Rede geográfica” e “Fronteiras e etiquetas”;
- 4 – Escrever no “Voar Para” - Cabo de São Vicente – Portugal – carregar na lupa e aguardar;
- 5 – Analisar o tipo de costa e descrever o que observa no quadro abaixo;



- 6 – Na imagem que está a observar vais identificá-la com o símbolo  (parece um pionés amarelo) e fazer uma pequena caracterização.
- 7 – Para a identificar proceda do seguinte modo:
  - ✓ Seleccionar o ícone  (Adicionar indicador de local) e verá que aparece uma caixa de texto e o ícone a piscar;
  - ✓ Com o cursor em “mãozinha” deslocar o ícone até à zona que pretende identificar;
  - ✓ Na caixa de texto escrever no “nome:” o local onde está;
  - ✓ Onde diz “Descrição” elaborar um pequeno texto;
  - ✓ Se houver necessidade de diminuir o tamanho do ícone e da letra clica onde diz “Estilo e cor”. Onde diz “Etiqueta” pode mudar a cor e o tamanho da letra; onde diz “ícone” muda o tamanho e a cor do “pionés”.
  - ✓ Por fim clicar em “OK” e repare que o local ficou identificado.
- 8 – Seleccionar vários locais ao longo do Litoral Português que te mostrem diferentes tipos de costa e acidentes litorais.
- 9 – Para todos os locais que seleccionar preencher um quadro como o que está no ponto 5 e repetir todos os passos mencionados nos pontos 6 e 7.
- 10 - Após terminado o trabalho e antes de saíres do sito <http://earth.google.com> e desligares o teu computador, guarda-o com a extensão KMZ.

### Observações:

- ✦ Antes de os alunos procederem à **tarefa 2** a professora realizou o mesmo trabalho, onde identificou alguns acidentes litorais, os explicou, os descreveu e guardou uma imagem dos referidos locais.
- ✦ Como exemplo, apresento aqui alguns desses acidentes litorais e tipos de costa que o professor e os alunos seleccionaram durante a realização da actividade.
- ✦ A ficha de trabalho, que os alunos terão que realizar durante a actividade e que servirá para avaliação, será composta pelo primeiro quadro que aparece nos procedimentos e depois vários quadros como o segundo que aparece, que vai permitir a descrição dos locais seleccionados pelos alunos.

#### Cabo Carvoeiro



#### Istmo de Peniche



#### Concha de São Martinho do Porto

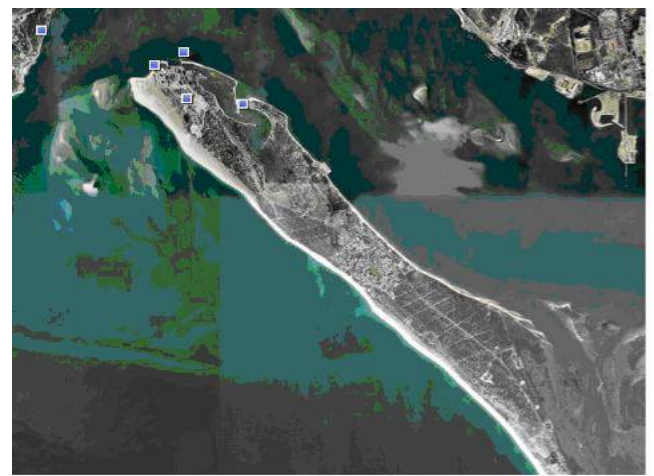


Foz do rio Minho em Caminha – fronteira com Espanha.



Lagoa de Albufeira

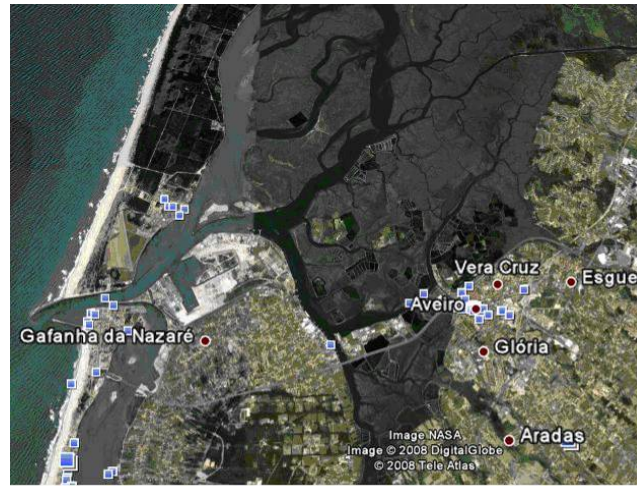
Península de Tróia



Foz do Rio Lima – Viana do Castelo



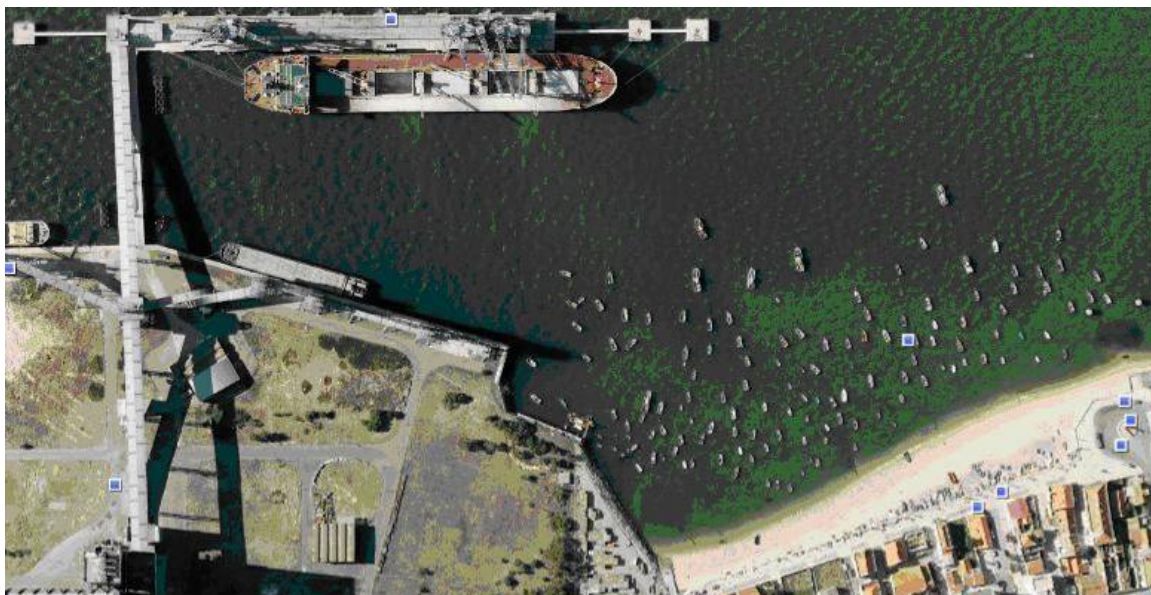
### Ria de Aveiro



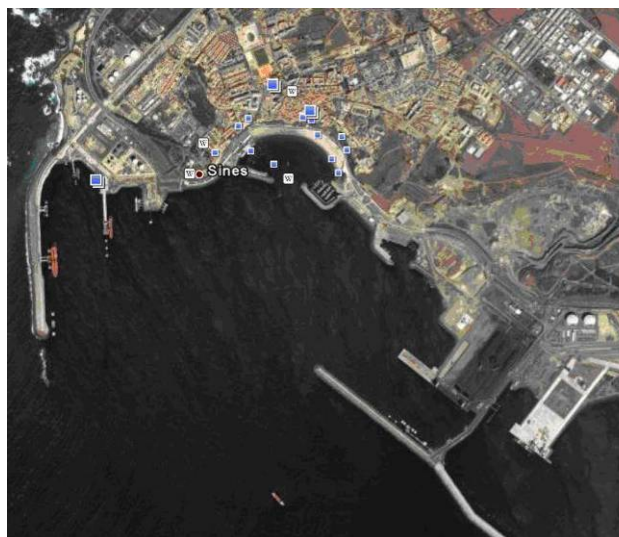
### Azóia - Guincho



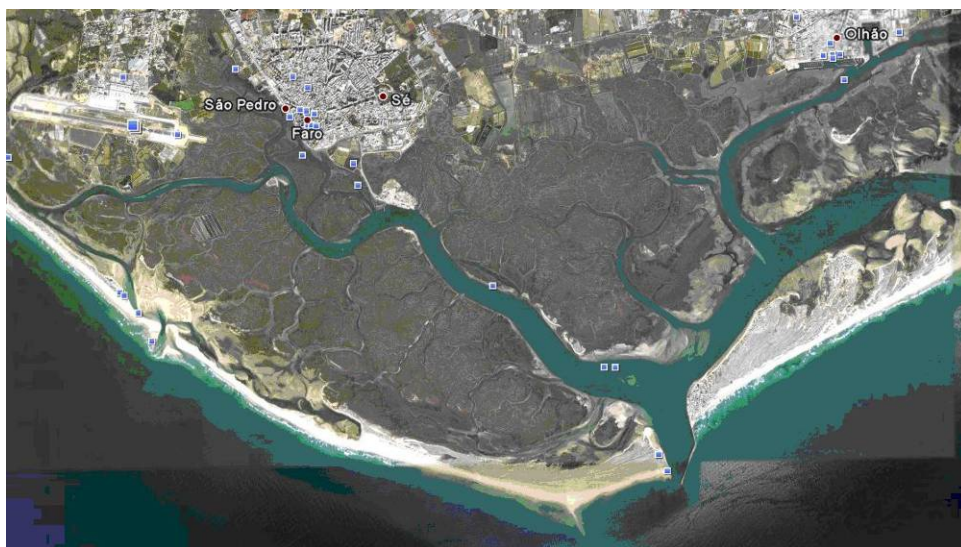
### Estuário do Tejo: Porto de pesca (abrigo natural) da Trafaria e terminal de granéis (industrial)



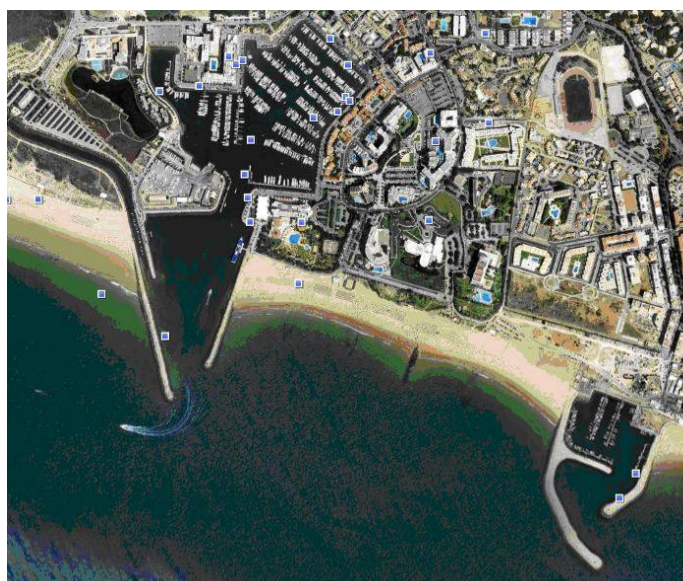
**Porto Industrial de Sines: Terminal petrolífero, granéis e contentores.**



**Ria Formosa em Faro**



**Porto de pesca de Quarteira e Marina de Vilamoura**



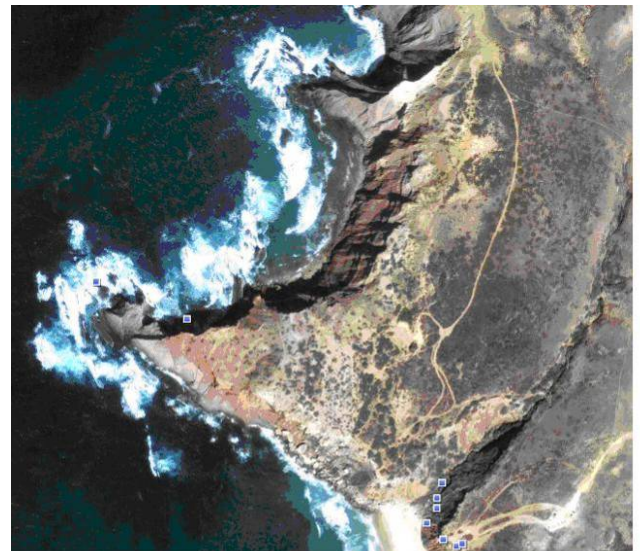
**Santa Luzia: porto interior do Parque Natural da Ria Formosa.**



**Baleeira - Sagres**



**Costa de arribas - Sagres**



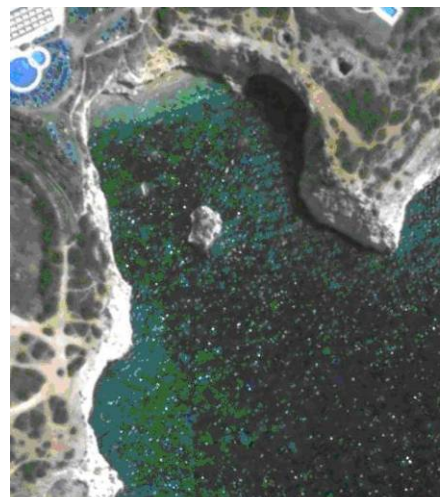
**Ponta da Piedade e meia praia em Lagos**



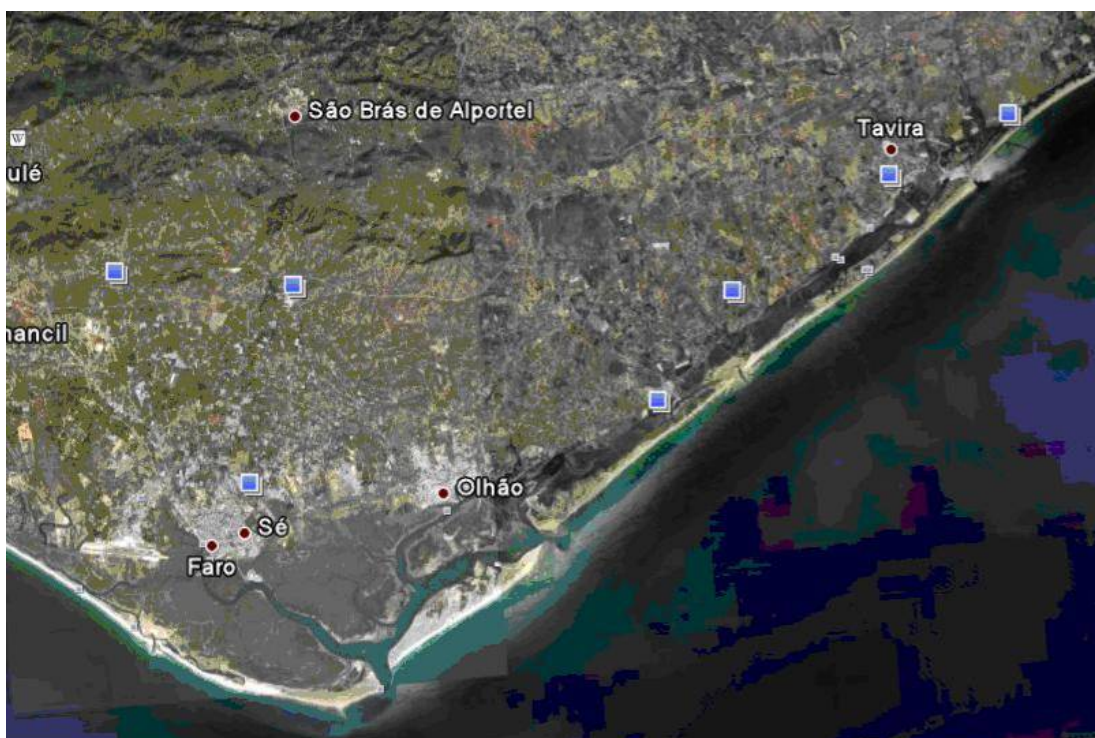
Praia da Rocha – Foz do Rio Arade – Portimão



Carvoeiro

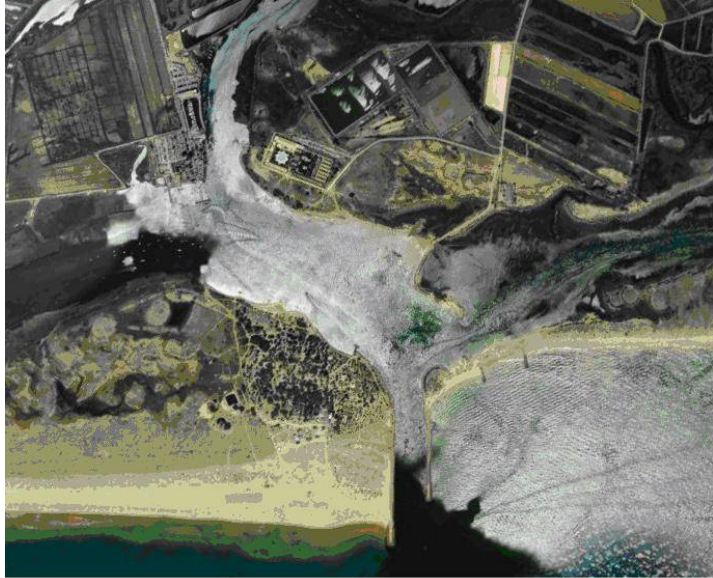


Ria Formosa – Algarve





## Rio Gilão e Barra de Tavira



## Fim da Ria Formosa



## Foz do Guadiana: Fronteira entre Portugal e Espanha

